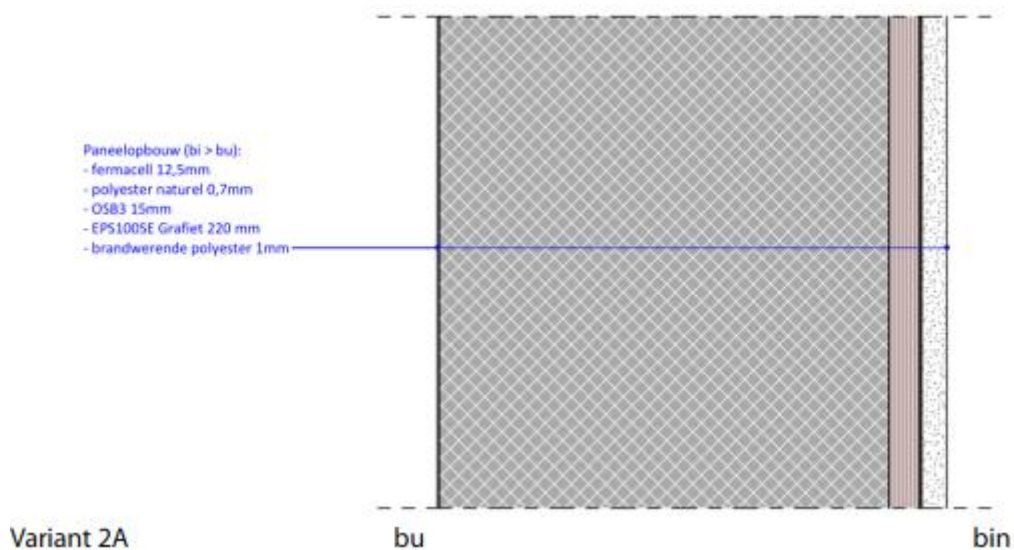




## Productblad – Geluidsreductie Nieuwbouw Paneel

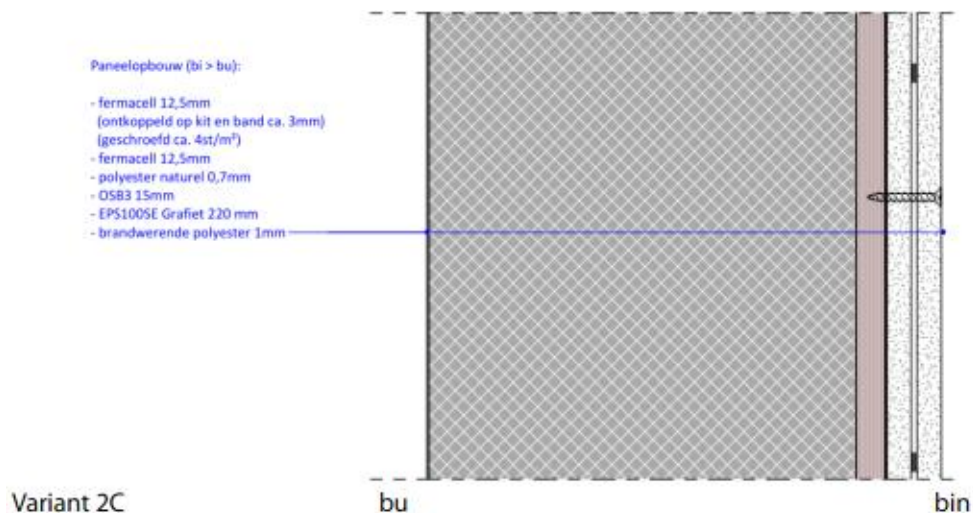
### Standaard

De standaard geluidsreductie van ons nieuwbouw paneel met Fermacell aan de binnenzijde is (Rw/-Ctr) 34-3=31dB plus steenstrip= 32dB.



### Extra plaatmateriaal

Door een extra én ontkoppelde plaat Fermacell toe te voegen aan de binnenzijde verhogen we de geluidsreductie met 3dB. (Rw/-Ctr) 37-3=34dB plus steenstrip = 35dB





### **Hogere reductie**

Voor een nog hogere geluidsreductie dan 34dB adviseren we om de standaard variant (minder kan niet in verband met brandwerende eisen die er liggen) aan te vullen met een voorzetwand die in het werk geplaatst wordt. In het algemeen kan een voorzetwand wel 10dB reduceren.

### **Kozijnen en ventilatie**

Bij een hogere reductie is het paneel niet meer maatgeven maar het kozijn. Een verhoogde reductie van onze kozijnen gaat altijd in overleg met onze leveranciers en is per situatie afhankelijk. Gebruik van ventilatieroosters bij een hogere geluidsgevelreductie is sterk af te raden (wel mogelijk in combinatie met suskasten of een gebalanceerd ventilatiesysteem).